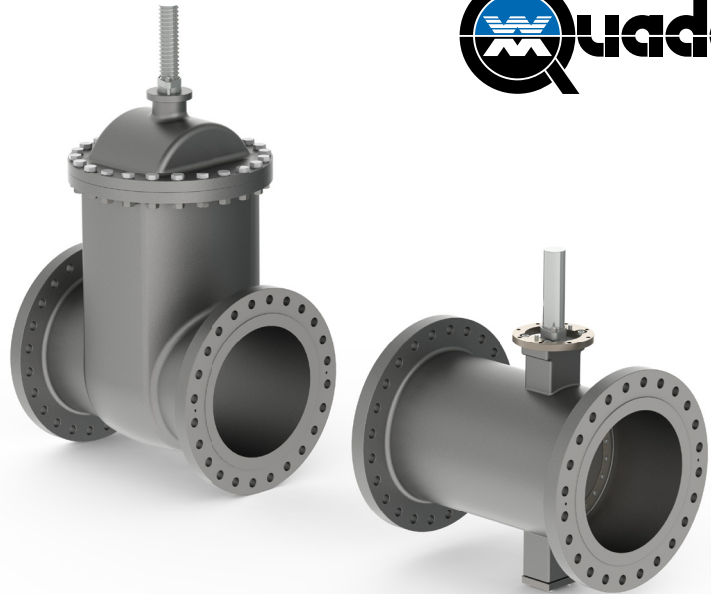


VORTEILE VON KLAPPEN GEGENÜBER SCHIEBERN!

quadax.de



Bei Reparaturen und Sanierungen von bestehenden Prozessanlagen im Bereich der Armaturen steht der Betreiber vor einer wichtigen Entscheidung. Er sollte sich zunächst folgende Fragen stellen:

Entspricht die bisher eingesetzte Armatur noch den heutigen Anforderungen bezüglich Sicherheit, Zuverlässigkeit und Kosten? Ist die Instandhaltung aus ökonomischer und sicherheitsrelevanter Sicht noch sinnvoll? In vielen Fällen ist dies nicht der Fall und ein ungeprüfter Ersatz der bestehenden durch identische Armaturen nicht die beste Lösung. Der Grund ist, dass mittlerweile wesentlich effizientere Armaturen auf dem Markt erhältlich sind, als dies bei der Erstausrüstung der Fall war. Somit kann die Anschaffung eines moderneren Produkts eine Investition in höhere Effizienz, mehr Sicherheit und erheblich geringeren Wartungs- & Kostenaufwand sein. Die Firma müller quadax gmbh aus Forchtenberg ist Hersteller von 4-fach exzentrischen Absperrklappen der Marke **Quadax®** und bietet Lösungen für diese Entscheidung. Der Hersteller liefert regelmässig seine Hochleistungsklappen als Ersatz von ehemaligen Schiebern.

Schwenkarmaturen von müller quadax sind für die Steuerung und Regelung unterschiedlichster Medien, auch für hohe Drücke und extreme Temperaturen, konzipiert. Die Version O3 wurde in ihrer Bauform so entwickelt, um einen Kugelhahn oder einen Schieber ohne Modifikation der Rohrleitung ersetzen zu können. Im Gegensatz zu anderen Ventilprinzipien spart der Anlagenbetreiber beim Einsatz der **Quadax®**-Klappe Platz, Gewicht und reduziert außerdem die Kosten der Anlage. Schieber sind entsprechend sperrig und schwer. Eine zusätzliche Abstützung der Rohrleitung ist deshalb oft notwendig. Nebst der Gewichtseinsparung beim Einsatz der Klappe benötigt der Schieber mehr Platz, da seine Bauhöhe über das Doppelte der Nennweite beträgt. Bei der Absperrklappe hingegen ist die kompakte Abmessung vom Platzbedarf her nicht viel größer als der Rohrquerschnitt.

In einem konkreten Ersatz von Schiebern in einer Gas-Anwendung war folgender Vergleich mitentscheidend: Die **Quadax®** Klappe DN 400 inkl. Handrad in der Bauform als Schieberersatz, in der Ausführung Kohlenstoffstahl mit der Baulänge EN558 R14 wog 310 kg im Vergleich zum Schieber mit 590 kg. Beim Vergleich der gleichen Ausführung in DN1000 ergab dies über 30 % Gewichtsersparung. Dank des geringeren Gewichts wurde die Montage einfacher bei gleichzeitiger Reduzierung der Anschaffungskosten. Zudem besticht die **Quadax®**-Klappe durch vollständig reibungsfreie Öffnungs- und Schliessfunktion und ist dabei absolut gasdicht. Der direkte Nutzen beim Einsatz sind geringere Prozesskosten und eine höhere Anlagensicherheit, auch in extremen Temperaturbereichen von -270 °C bis + 800 °C.